



Liebe Leserinnen, liebe Leser,

wir begrüßen Sie herzlich zu der vorliegenden Ausgabe MORA aktiv.

Das aktuelle Weltgeschehen und die damit verbundenen Konsequenzen für die Energiewirtschaft sind leider kein Anlass zur Freude. Deshalb schauen wir alle gemeinsam und gespannt auf die weiteren Entwicklungen und wünschen uns ein baldiges Ende der weltweiten Auseinandersetzungen. Als Fachbetrieb für Heizungstechnik helfen wir Ihnen vor Ort, effiziente und energiesparende Heiztechnik für Ihre vier Wände zu realisieren. Mit der Nutzung regenerativer Energiequellen schonen Sie Ihren Geldbeutel und machen sich unabhängiger von Energiekonzernen. Nutzen Sie dieses Potenzial – wir beraten Sie gern. Heute präsentieren wir Ihnen mit der Kundenreferenz aus Köln ein tolles Praxisbeispiel einer Hochtemperaturwärmepumpe im Mehrfamilienhaus, außerdem erläutern wir Ihnen alles rund um den Stromspeicher Vitocharge von Viessmann und wir stellen Ihnen die Infrarotpaneele von Repabad vor. Dazu gibt es aktuelle Infos aus dem Betrieb und Sie erfahren, wie Sie mit Klimaanlagen kühlen und heizen können.

Beachten Sie auch bitte unseren Beileger mit den neuen Terminen für unsere Infoveranstaltungen „Effiziente Heizungen und moderne Energieversorgung“.

Wir wünschen Ihnen viel Spaß beim Lesen und freuen uns auf Ihre Wünsche, Fragen und Anregungen.

Herzlichst

**Ihr Team für Bad, Heizung,
Energie und Gebäudetechnik**

**Jetzt neu:
Elektro-Notdienst!
Schnelle Hilfe rund
um die Uhr:
Tel. 02204 58660**

IM AUFBAU: DIE MALERABTEILUNG

Seit Januar begrüßen wir neu im Team unseren Maler- und Lackiermeister Daniel Hardenacke.

Der Vierzigjährige nutzte die ersten zwei Monate des Jahres, um unser Malerteam bei den verschiedenen Arbeitseinsätzen zu begleiten und besser kennenzulernen. Seit März ist er mit dem Aufbau einer eigenen Malerabteilung betraut. Waren es in der Vergangenheit nur kleine Aufträge, die für die Kollegen der Bäderabteilung oder im Rahmen des Schadenservices durchgeführt wurden, sollen zukünftig auch eigenständige größere Aufträge realisiert werden. Das neue Angebot reicht dann von klassischen Renovierungen kompletter Wohnungen inklusive der Bodenbeläge bis hin zu Fassadenreparaturen und -anstrichen.

**Sie wünschen ein Angebot? Kontaktieren Sie uns gern
telefonisch oder per E-Mail.**



WÄRMEPUMPEN UND DYNAMISCHE TARIFE FÜR GANZHEITLICH GÜNSTIGE GRÜNE ENERGIE



Bis 2045 soll Deutschland klimaneutral heizen, der Fokus für dezentrale Wärmelösungen liegt dabei auf Wärmepumpen. Als Heizsystem der Zukunft sollen sie veraltete Gas- und Ölheizungen ablösen. Ziel ist es dabei, dass die Wärmepumpen vorwiegend mit Strom aus erneuerbaren Energien betrieben werden sollen. Und genau hier liegt das Problem, denn in den sonnigen Sommermonaten produzieren Hausbesitzer mit einer Photovoltaikanlage selbst mehr als genug Strom und im Winter reicht die Ausbeute über die Photovoltaikanlage nicht aus.

Als Lösung bieten sich dynamische Stromtarife an. Erzeugten Strom aus Windenergie gibt es vor allem in den Winter- und Frühlingsmonaten und somit können Betreiber mit dynamischen Stromtarifen effizient sparen und die Wärmepumpe auch im Winter mit grüner und kostengünstiger Energie versorgen.

STROMSPEICHER VITOCARGE VX3 – KOMPAKT UND LEISTUNGSSTARK

Dank entsprechender Partnerschaften zwischen dem Wärmepumpenhersteller Viessmann Climate Solutions und Anbietern der Energiewirtschaft erhalten Betreiber der Viessmann Wärmepumpen die Möglichkeit, kostengünstig grüne Energie über einen dynamischen Tarif zu beziehen. Und dabei ist der preisoptimierte Betrieb über die ViCare App zukünftig ganz einfach.

Das Herzstück durchdachter Energielösungen für Wärme, Strom und Mobilität wird das modulare Stromspeichersystem Vitocharge VX3, ob mit oder ohne Photovoltaikanlage.



MIT INFRAROTWÄRME DEN STOFFWECHSEL AKTIVIEREN

Jeder kennt sie: die klassische Infrarotlampe, die im Rahmen medizinischer Therapien zur Linderung von Schmerzen, Förderung der Durchblutung und Heilung von Verletzungen eingesetzt wird.

Holen Sie sich jetzt die gesundheitsfördernde Wärmestrahlung direkt nach Hause und genießen Sie die wohltuende Anwendung so oft Sie wollen. Die Infrarotelemente können direkt im Nassbereich in der Wand oder als Vorwandinstallation im Bad verbaut werden. Je nach gewünschter Anwendung bietet der Hersteller Repabad individuelle Lösungen an, bis hin zu kompakten Paneelen zur Montage außerhalb des Badezimmers im Living-Bereich.

Die Infrarottherapie arbeitet mit Wärme. Die Strahlen erwärmen circa 12 Prozent der Haut am Rücken entlang der Wirbelsäule und das Blut transportiert die Wärme ins Körperinnere.

Durch den Anstieg der Körpertemperatur weitet sich dann das Kapillarsystem und der Stoffwechsel wird aktiviert.

DIES KANN SICH POSITIV AUF FOLGENDE PUNKTE AUSWIRKEN:

- Den Bewegungsapparat
Die Muskulatur wird stärker durchblutet und Verspannungen sowie lokale Blockaden können gelöst werden.
- Das vegetative Nervensystem
Autonome körperinterne Regelvorgänge werden aktiviert und es kann ein Ausgleich stattfinden.
- Das Immunsystem
Der Temperaturanstieg veranlasst den Körper, vermehrt Abwehrstoffe zu bilden und auszusenden.
- Die Psyche
Durch die Entspannung kann die Ausschüttung stressauslösender Botenstoffe vermindert und das Allgemeinbefinden positiv gesteigert werden.

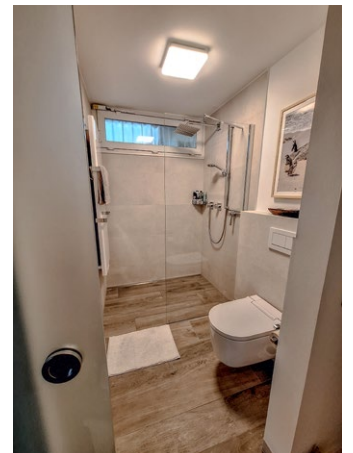
**Haben wir Ihr Interesse geweckt?
Sprechen Sie uns gern für einen
Beratungstermin an.**

AUSGEZEICHNET VOM TÜV RHEINLAND: UNSERE FACHPLANERINNEN MIT GEPRÜFTER QUALIFIKATION FÜR BARRIEREFREIE KOMFORTBÄDER

Schon längst sind barrierefreie Bäder nicht mehr nur für Menschen mit körperlichen Einschränkungen. Barrierefreie Bäder bieten ein Plus an Komfort und sie sind zukunftsorientiert. Dank innovativer Weiterentwicklungen brauchen Sie heute auch keine Abstriche mehr beim Design zu machen. Auch wenn bei der Planung die Sicherheit im Fokus steht, gibt es moderne Lösungen, die wunderschön aussehen.

Die größten Herausforderungen bei der barrierefreien Badgestaltung sind die verschiedenen DIN-Vorgaben, die individuellen Kundenanforderungen und die technischen Möglichkeiten vor Ort. Alles muss aufeinander abgestimmt sein und im Gesamtkonzept eine optimale Lösung ergeben. Zukunftsorientierte Bäder bedeuten für unsere Fachplanerinnen stets, die Dusche so bodengleich wie möglich umzusetzen, frühzeitig an spätere Griffmontagen zu denken und ausschließlich rutschhemmende Materialien einzusetzen. Auch die Farbgestaltung mit stärkeren Kontrasten ist ein wichtiger Baustein, da sich die Sehstärke im Alter verändert. Trotz aller Regeln und Vorgaben entscheidet letztendlich der individuelle Wunsch oder Bedarf des Kunden.

Tipp: Der barrierefreie Umbau wird gefördert. Gern klären wir für Sie die Voraussetzungen einer Unterstützung.



Um den Raum zu vergrößern, wurde die Tür durch eine Schiebetür ersetzt und eine bodengleiche Dusche eingebaut. Wenn der normgerechte Umbau nach DIN nicht möglich ist, erfolgt die Umsetzung so barrierearm wie möglich.



KÜHLEN UND HEIZEN MIT EINEM GERÄT

Moderne Klimageräte bieten Komfort für jeden Tag im Jahr: kühlen im Sommer und heizen im Winter. Zusätzlich wird die Luft gefiltert und Sie profitieren stets von bestem Klima in Ihren Räumen. Abhängig von Ihren Wünschen können Sie einzelne Räume oder Ihr ganzes Zuhause klimatisieren. Unsere Partner Mitsubishi Electric, LG Electronics oder Daikin bieten für jede Wohnsituation perfekte Lösungen an.

Steigern Sie den Wert Ihrer Immobilie durch die Investition in ein besseres Klima und machen Sie sich gleichzeitig unabhängiger von Ihrem zentralen Wärmeezeuger. Mit dem Klimagerät zum Kühlen und Heizen haben Sie eine energieeffiziente Alternative für die kalten Tage. Das ist modernste Technik, die Sie ganz nach Bedarf gradgenau einstellen können. Durch unsere vorausschauende Einkaufspolitik sind wir sofort lieferfähig und Sie haben keine ewigen Wartezeiten.

**Jetzt anrufen und im Sommer entspannt durchatmen.
Telefon: 02204 58660**

HOCHTEMPERATUR- WÄRMEPUMPE MIT LEISTUNGEN VON 9 BIS 300 KILOWATT FÜR MEHRFAMILIENHÄUSER



Bereits in unserer letzten Ausgabe von MORA aktiv hatten wir auf zukunftsichere Heizlösungen für Mehrfamilienhäuser hingewiesen und Ihnen eine Referenz aus der Praxis versprochen. Heute zeigen wir Ihnen hier ein Beispiel aus Köln. Das Mehrfamilienhaus verfügt über sieben Wohnungen und ein Ladenlokal. Alle Wohnungen sind mit Heizkörpern ausgestattet und jede Partei hatte eine alte Gastherme für die Warmwasserversorgung und die Heizung. Insgesamt wurden im Objekt in der Vergangenheit wenige Sanierungen durchgeführt. Das Projekt wurde von unserem Meister Paul Hembach, dem Leiter der Abteilung Anlagenbau, betreut. Dazu gehörte auch die Abwicklung aller Fördermaßnahmen.

In der vierwöchigen Umbauphase im Spätsommer wurden folgende Leistungen durch uns realisiert:

Installation der zentralen Wärmepumpenlösung (2 x Panasonic Big-Aquarea) in Kaskade mit 50 Kilowatt Gesamtleistung. Die Platzierung erfolgte auf der Garagendachfläche. Die komplette Verlegung der Erdleitung durch das Erdreich. Optimale Verlegung der neuen Zuleitungen vom Heizungsraum in alle Wohneinheiten zur sicheren Versorgung.



Montage zweier Pufferspeicher mit je 750 Litern für den Heizbetrieb und die Warmwasserbereitung über ein Frischwassermodul. Die Inbetriebnahme erfolgte im September.

Mit diesen Worten bedankte sich der Eigentümer bei unserem Projektleiter Paul Hembach: „Ich war und bin mit der Ausführung Ihrer Arbeiten sehr zufrieden. Vielen Dank auch für Ihre sehr gute persönliche Betreuung des Auftrages. Ich habe mich mit meinen Rückfragen sehr gut betreut gefühlt. Auch von meinen Mietern habe ich durchweg nur positives Feedback zu den Montagearbeiten erhalten.“



HERZLICHEN GLÜCKWUNSCH

Wir gratulieren unserem ehemaligen Auszubildenden Mikail Bozkurt zur bestandenen Abschlussprüfung zum Anlagenmechaniker für Sanitär-, Heizungs- und Klimatechnik am 30. Januar 2026. Mit der bestandenen Prüfung wurde er direkt übernommen und unterstützt nun unsere Teams im Projektgeschäft Bäder- und Anlagenbau. Wir wünschen ihm alles Gute und freuen uns auf eine langjährige Zusammenarbeit.

Impressum

Bildnachweis